

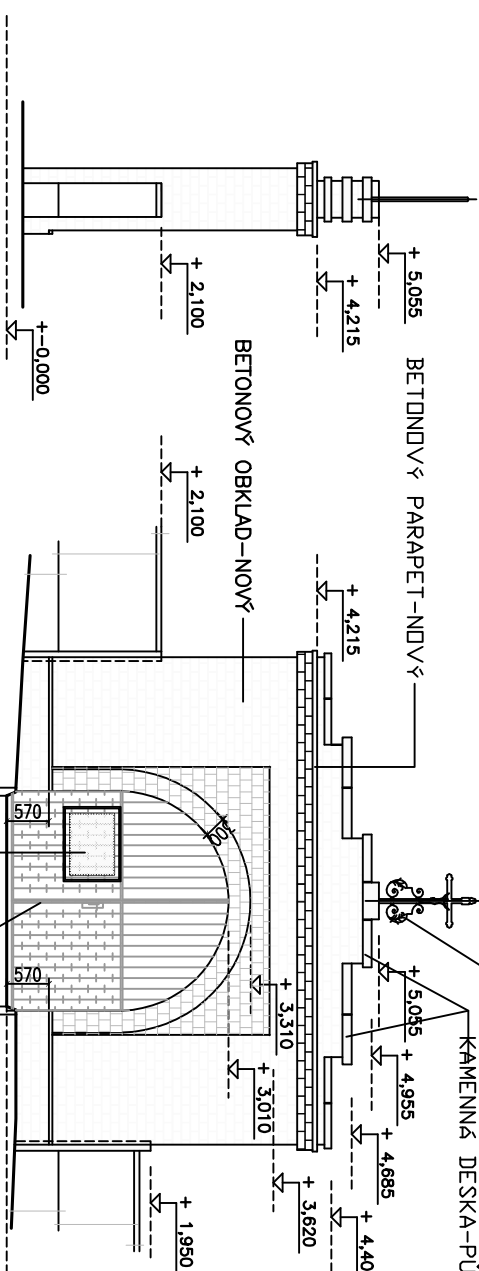
HŘBITOV POZOŘICE - VSTUPNÍ BRÁNA - NOVÝ STAV

ÚNOR 2014

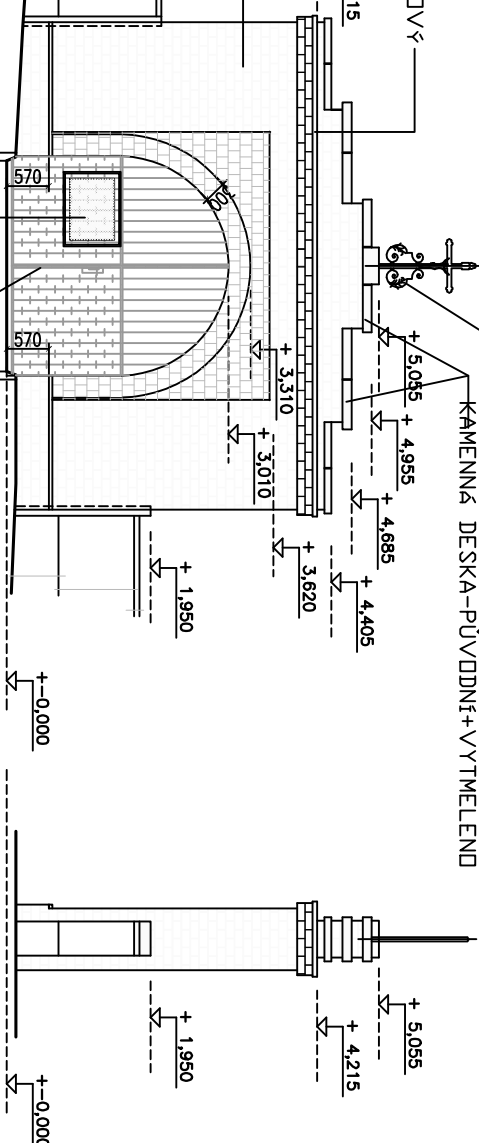
VARIANTA BETONOVÉHO OBKLADU NA MRAZUVZDORNÉ LEPIDLO
INVESTOR : MĚSTYS POZOŘICE

3.

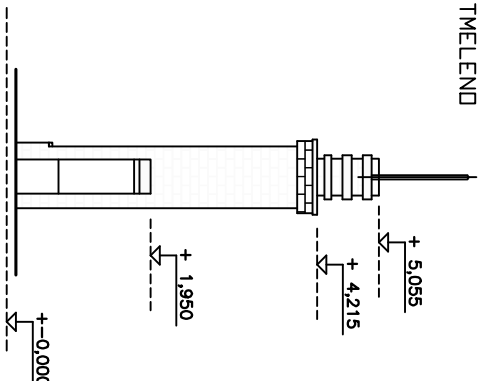
POHLED SEVERNÍ
M 1:100



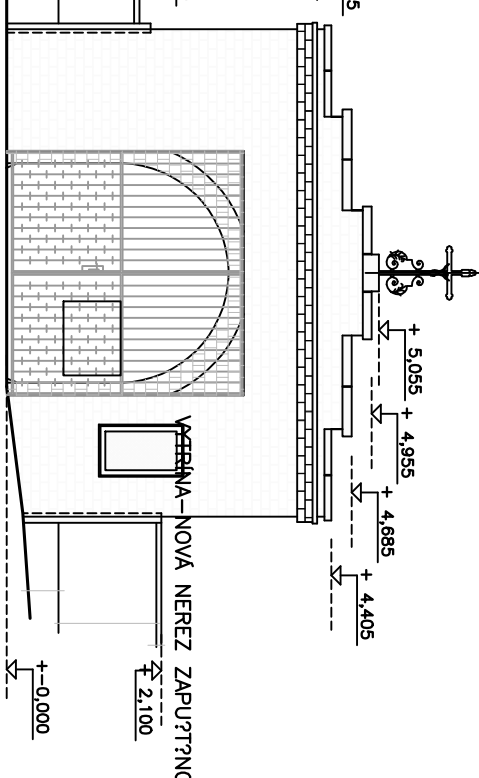
POHLED ZÁPADNÍ
M 1:100



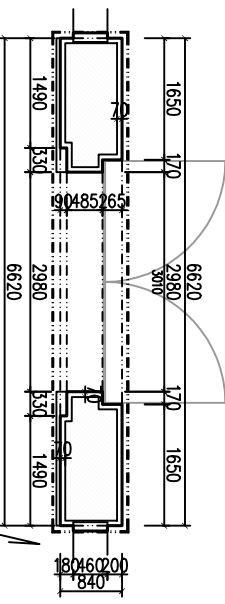
POHLED JIŽNÍ
M 1:100



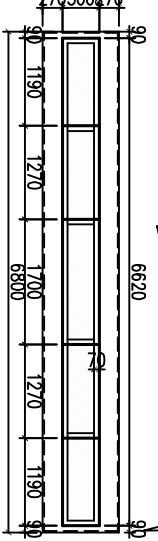
POHLED VÝCHODNÍ
M 1:100



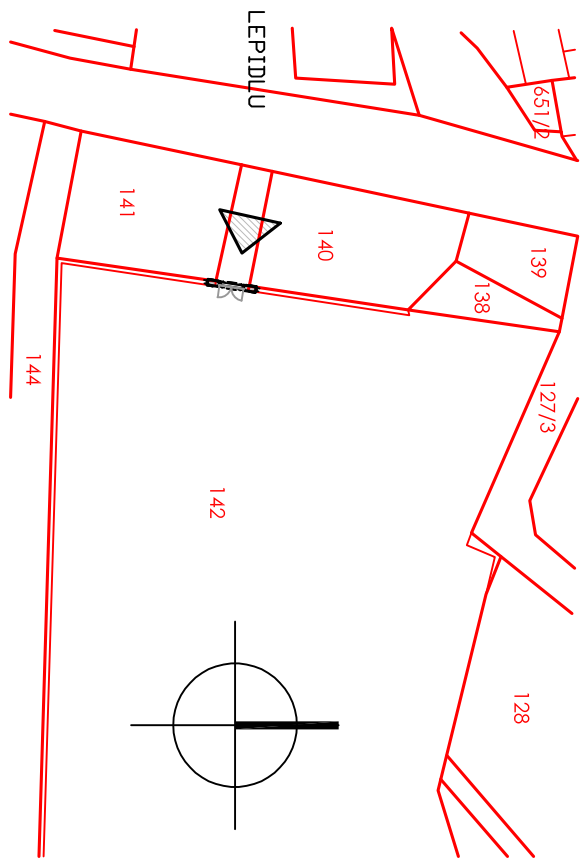
PŮDORYS VSTUP
M 1:100



PŮDORYS ŘÍMSA
M 1:100



SITUACE
M 1:1000



Barevné řešení bude navrženo pro celý objekt a bude odsouhlaseno městským architektem. Návrh projektanta - betonový obklad včetně doplňků v ostínech šedá, nátery původních oceloprvků barva černá, vytrřiny nerez+sklo.

SEZNAM MATERIÁLU :

- BETONOVÝ ŠTÍPANÝ PRVEK - OKENNÍ ŠPALETA
- BETONOVÝ ŠTÍPANÝ OBKLAD - ROHOVÁ KOSTKA VNĚJŠÍ
- BETONOVÝ PRVEK - OKENNÍ PARAPET = š=200mm
- BETONOVÝ ŠTÍPANÝ PRVEK - UKONČOVACÍ ŘÍMSA
- ROHOVÁ LIŠTA
- ROHOVÁ KOTVA 90°
- MRAZUVZDORNÉ LEPIDLO

POZNÁMKY :

- OBJEKT JE KÓTOVÁN VE SKLADEBNÍCH ROZMĚRECH.
- OBLOŽENO BETONOVÝM OBKLADEM TL.60mm, MRAZ.LEPIDLO 5mm.
- ŘÍMSA NA cca + 4,215 - BET. PARAPETNÍ ŘÍMSA.
- ŘÍMSY NA + 5,055, + 4,955, + 4,685, + 4,405 - KAMENNÁ DESKA
- NEDÍLNOU SOUČÁSTÍ PD JE TECHNICKÁ ZPRÁVA
- KÓTOVÁNO V KOORDINAČNÍCH ROZMĚRECH

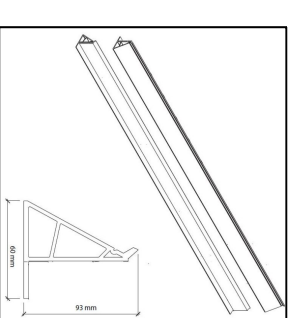
DETAIL PROVEDENÍ - KLENBA



DETAIL PROVEDENÍ - PARAPET



DETAIL PROVEDENÍ - ZAKLÁDACÍ LIŠTA



ING. JIŘÍ SOUČEK