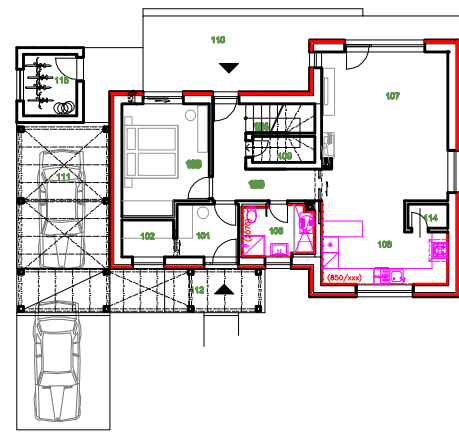


NOVOSTAVBA RD

Blažovice 605573, p.č. 657/1
DOKUMENTACE PRO OHLÁŠENÍ STAVBY

PŘEHLEDOVÁ KARTA

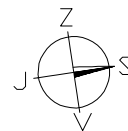
PŮDORYS 1.NP



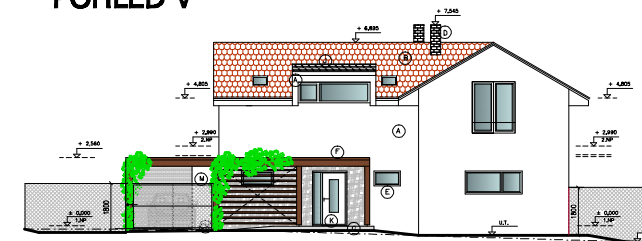
LEGENDA MÍSTNOSTÍ 1.NP

číslo	oboznačení	úprava	stavba	stavba	stavba	stavba
100	obývací pokoj	12	obývací pokoj	12	obývací pokoj	12
101	obývací pokoj	12	obývací pokoj	12	obývací pokoj	12
102	obývací pokoj	12	obývací pokoj	12	obývací pokoj	12
103	obývací pokoj	12	obývací pokoj	12	obývací pokoj	12
104	obývací pokoj	12	obývací pokoj	12	obývací pokoj	12
105	obývací pokoj	12	obývací pokoj	12	obývací pokoj	12
106	obývací pokoj	12	obývací pokoj	12	obývací pokoj	12
107	obývací pokoj	12	obývací pokoj	12	obývací pokoj	12
108	obývací pokoj	12	obývací pokoj	12	obývací pokoj	12
109	obývací pokoj	12	obývací pokoj	12	obývací pokoj	12
110	obývací pokoj	12	obývací pokoj	12	obývací pokoj	12
111	obývací pokoj	12	obývací pokoj	12	obývací pokoj	12
112	obývací pokoj	12	obývací pokoj	12	obývací pokoj	12
113	obývací pokoj	12	obývací pokoj	12	obývací pokoj	12
114	obývací pokoj	12	obývací pokoj	12	obývací pokoj	12

PODA, BÝTAVANÍ MATYERÁLOVÉ ŠEDÍ BUNE UPŘESŇOVÁNO V ANKLAVURU ALT. V PŘEVÝŠENÉ PROJEKTOVÉ ÚVĚNĚ
MÍSTNÁ PLOCHA - HRADE
VÝKONNÝ PŘEVÝŠENÝ PLOCHA - HRADE
MÍSTNÁ PLOCHA - HRADE



POHLED V



POZNÁMKY:

- Vnější prosklené plochy řešeny od rámečného okna s tloušťkou skla 16mm
- Vnější okna: výška 70 mm přesah nad výškovou úroveň svislého okraje

☉ Kominový systém Schlägel ABSOLUT, průřez 220 mm včetně doplňků, (obvod kondenzátu, vyfukací otvor, odpadní, nastříkací špička izolace rezného zářiva, střecha nad průduchem, přívod větrahu pro kotel)

VÝPIS PŘEKLADŮ

průřez HELIX 10/18 mm
průřez HELIX 11/17 mm
40x 100 mm - 2 ks
40x 100 mm - 2 ks

☉ Vše ostatní vzhled
☉ Vše ostatní vzhled

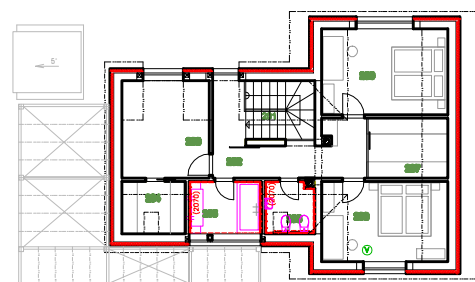
LEGENDA MATERIÁLŮ

- Zdivo z tvárné HELIX ST 30 broušené 247x200x49
- vystřeno na HELIX PĚNU - vnější nosná stěna okraje stěny + tl 150mm + DOPLŇKY PRO ZDIVO
- Zdivo z tvárné HELIX PIS 25 broušené 375x250x49mm
- vystřeno na HELIX PĚNU - vnější nosná stěna okraje stěny + DOPLŇKY PRO ZDIVO
- Zdivo z tvárné HELIX 11,5 broušené 407x180x49mm
- vystřeno na HELIX PĚNU - vnější nosná stěna okraje stěny 1,3P + DOPLŇKY PRO ZDIVO
- SKL NEMOŽNÉ STĚNY
- MUTNĚNÍ SKL NEMOŽNÉ
- ROSTLÝ TEREN
- PROSTÝ BETON
- ZELEZOBETON

LEGENDA

- A VENKOVNÍ LEHČENÁ OMIKA ZATEPLENÍ - přírodní barva, výběr dle investora
- B STŘEŠNÍ KRYTINA, TAŠKA PALENA, BARVA TMAVĚ ČERVENÁ - výběr dle investora
- C EURO OKNA A DVERĚ (dřevěná) - tmavě hnědá
- D KOMINOVÝ PĚŠT - limitace rezného zářiva - barva bílá
- E PRVKY OPLECHOVÁNÍ (POZINK. ALT. TITANINEK)
- F DŘEVĚNÉ PRVKY, povrchová úprava bezbarvý lak
- G POHLEDVÝ BETON
- H SKLO
- I BETONOVÁ ZÁMKOVÁ DLAŽBA - barva a typ dle výběru investora
- J KAMENNÝ OKLAD ALT. DŘEVĚNÝ OKLAD - barva a typ dle výběru investora
- K PLECHOVÁ FALCOVÁ KRYTINA (POZINK. ALT. TITANINEK)
- L KERAMICKÁ DLAŽBA PROTISKLUZOVÁ (typ dle výběru investora)
- M OPLOČENÍ - POPLASTOVANÉ PLETIVO, h=1,8m
- N OPLOČENÍ - POJEZDOVÁ BRÁNA, S=3m, v=1,8m, MAT. POZINK. ALT. NEREZ

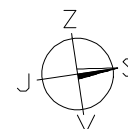
PŮDORYS 2.NP



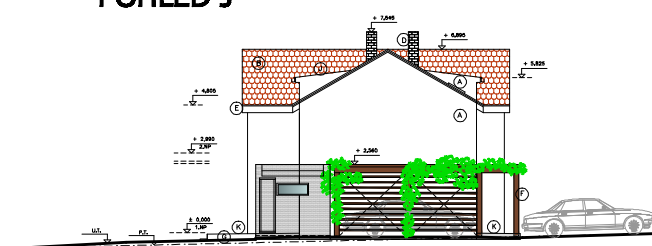
LEGENDA MÍSTNOSTÍ 2.NP

číslo	oboznačení	úprava	stavba	stavba	stavba	stavba
200	obývací pokoj	12	obývací pokoj	12	obývací pokoj	12
201	obývací pokoj	12	obývací pokoj	12	obývací pokoj	12
202	obývací pokoj	12	obývací pokoj	12	obývací pokoj	12
203	obývací pokoj	12	obývací pokoj	12	obývací pokoj	12
204	obývací pokoj	12	obývací pokoj	12	obývací pokoj	12

PODA, BÝTAVANÍ MATYERÁLOVÉ ŠEDÍ BUNE UPŘESŇOVÁNO V ANKLAVURU ALT. V PŘEVÝŠENÉ PROJEKTOVÉ ÚVĚNĚ
MÍSTNÁ PLOCHA - HRADE



POHLED J



POHLED S

