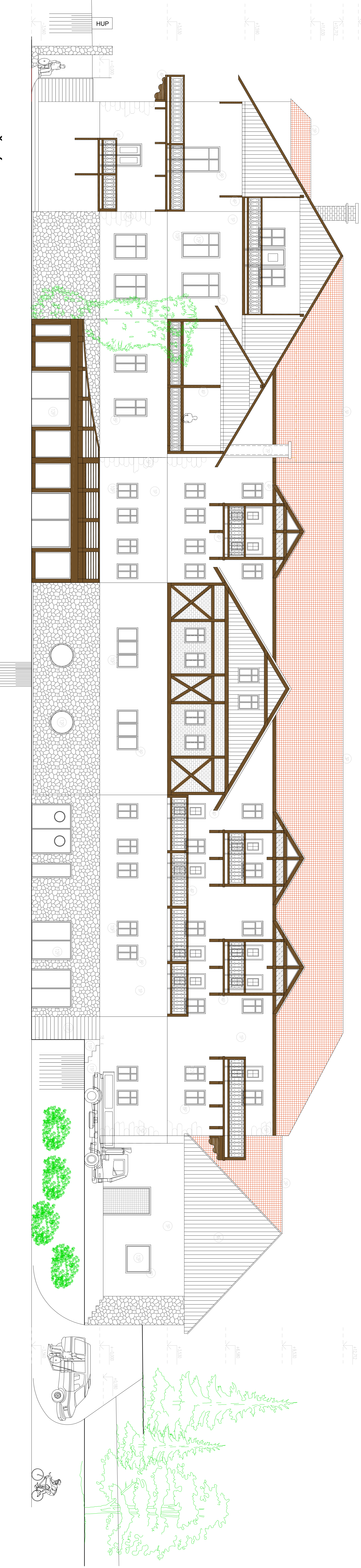
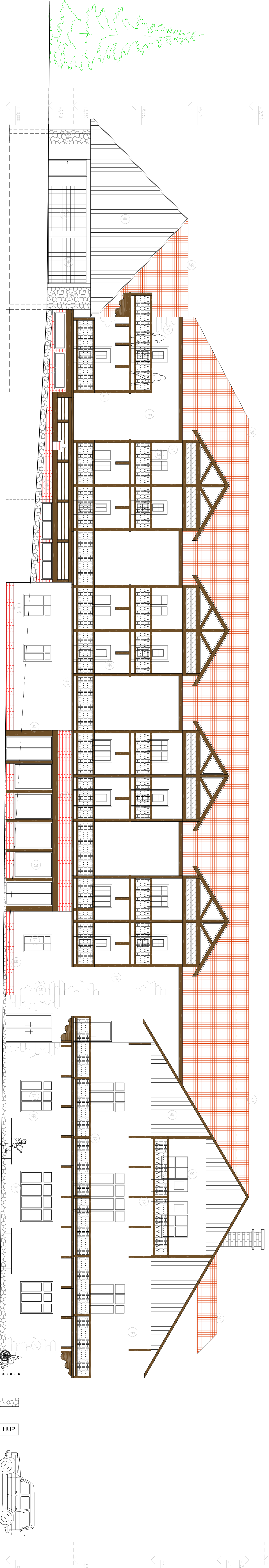


# POHLED SEVERNÍ



# POHLED JIŽNÍ



### LEGENDA MATERIÁLŮ

- ① VENKOVNÍ VÁPENECHEMTOVÁ OMÍTKA, BARVA BILÁ
- ② PLECHOVÁ KRYTINA, BARVA ČERVENÁ
- ③ KRYTINA PUR PANELE, IMITACE STR. TĚSKY, BARVA ČERVENÁ
- ④ DŘEVĚNÉ PRVKY, BARVA TMAVĚ HNĚDÁ
- ⑤ KAMENNÝ OKLAD - ZDIVO, BARVA TMAVĚ HNĚDÁ
- ⑥ REZNÉ ZDIVO Z CP (ŠAMOT), BARVA ČERVENÁ TMAVÁ, POVRCH ANTIQUE
- ⑦ STĚNOVÝ PUR PANEĽ, BARVA SVĚTLĚ ŠEDÁ
- ⑧ DŘEVĚNÝ OKENNÍ RÁM, BARVA SVĚTLĚ HNĚDÁ
- ⑨ OCELOVÁ MŘÍŽ, BARVA SVĚTLĚ HNĚDÁ
- ⑩ OPLECHOVÁNÍ - POZINKOVANÝ PLECH, BARVA SVĚTLĚ HNĚDÁ
- ⑪ POHLEDOVÝ BETON, BARVA SVĚTLĚ ŠEDÁ
- ⑫ ČÍRE SKLO

Novomatic Group of Companies



EUROPEAN DATA PROJECT s.r.o.  
Komořany 146  
683 01 Pohořelov

VEDOUcí PROJEKTANT ZODP. PROJEKTANT  
Ing. Pavel Šuprt Ing. Jiří Souček

AUTOR KAPITEL: EUROPEAN DATA PROJECT s.r.o. Komořany 146  
INVESTOR: EUROPEAN DATA PROJECT s.r.o. Komořany 146  
STAVBA: Černovice č.96, okres Blansko

PROJEKT: AA  
DATA: 02/2007  
KATA: 11/00  
ZKŁ.Č. 008

PROJEKT: SKOLIC A REHABILITAČNÍ CENTRUM HODUŇKA  
STAVBA: POHLED SEVERNÍ, POHLED JIŽNÍ  
PŘÍLOHA: ÚZEMNÍ ŘÍZENÍ  
ARCHIVNÍ ČÍSLO (Č. VÝKRESU): E 01  
13